
「코로나19(COVID-19)」 예방 및 확산방지를 위한

연구원 대응 지침

2020. 2.

1 법적 근거

- 중국 후베이성 등에서 보고된 코로나19는 임상양상, 역학적 특성에 대한 정보가 구체적으로 밝혀질 때까지 '제1급 감염병 신종 감염병 증후군'을 적용하여 대응

2 임상적 특성

- 주 증상으로는 발열(37.5℃ 이상) 및 호흡기 증상(기침, 인후통 등)
- 잠복기: 현재 정확한 잠복기는 보고되지 않았으나 일반적인 코로나바이러스 계열을 준용하여 최대 잠복기 14일로 적용하여 관리

3 진단

- 실시간 유전자 검출 검사(Real-time RT-PCR)로 진단 가능

4 치료

- 현재까지 치료를 위한 백신이나 치료제가 개발되어있지 않으며 치료는 증상에 따른 대증치료 실시

5 예방

● 감염병 예방 행동 수칙

- 손 씻기 등 개인위생 수칙 준수
 - * 비누가 없으면 알코올 손 세정제를 사용
- 기침, 재채기 시 옷소매 등으로 입과 코를 가리기
- 기침 등 호흡기 증상자 반드시 마스크 착용하기
- 의료기관 또는 선별진료소 방문 시 해외 여행력 알리기
- 씻지 않은 손으로 눈, 코, 입을 만지지 않기
- 발열이나 호흡기 증상이 있는 사람과의 접촉 피하기

● 출장(체류) 시 예방수칙 준수

- 가급적 외부활동 자제
- 손 씻기 및 기침 예절 등 개인위생 수칙 준수하기
- 발열, 호흡기 증상 시 선별진료소 방문 또는 관할 보건소, 지역 120 콜센터, 1339콜센터 상담
- 출장 중 동물과 접촉하지 않기
- 발열, 호흡기 증상자(기침, 인후통 등) 접촉하지 않기

1 **코로나19 예방 및 확산 방지를 위한 조치사항**

직원 위생관리 강화 및 연구원 청결·소독 유지

● 개인위생 관리 강화

- 마스크 항상 착용 권고

- 손 소독제 : 개인별 1개씩 지급 및 회의실 비치

- 기침 예절을 준수하여 기침이나 재채기할 때 옷소매 등으로 입과 코를 가리도록 안내 : 포스트 방별 부착[첨부]

● 연구원 내 청결 유지 : 연구원 전체 방역 실시

● 연구원 시설물 소독

- 관리실 인원 투입 출입문, 엘리베이터, 화장실 등 손닿는 부분 수시 소독

● 사무실 별 주기적 환기 안내

연구원 내 감염유입 및 확산 방지

● 출장 및 외부인 참석 원내 회의 제한

- 출장은 최대한 자제하고 부득이한 출장시에는 반드시 결재권자에게 보고 후 결제를 득한 후 출장(마스크, 손소독제 지참)

● 방문객을 대상으로 개인위생 실천방안을 홍보

- 출입구 2곳 손 소독제 비치

- 면담시 손 소독제 사용 유도(회의실 및 개인지급) 및 마스크 미착용자에게 마스크 지급(총무팀 수령)

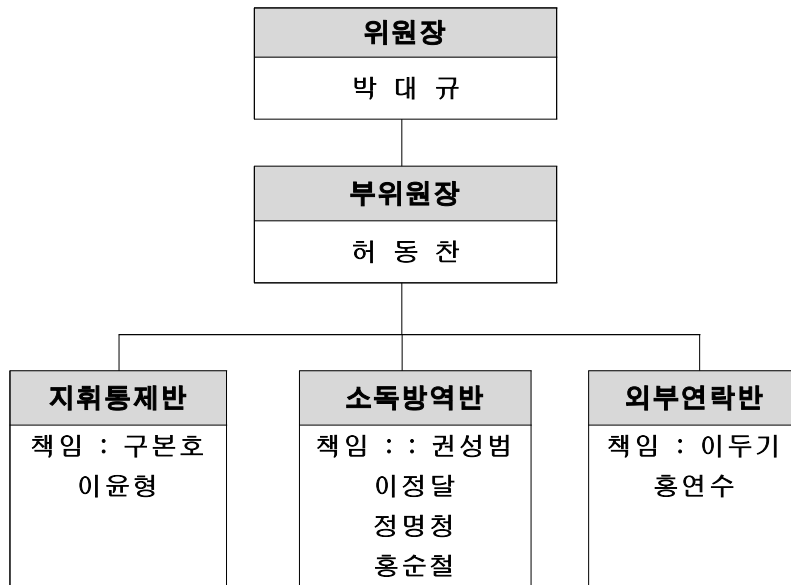
- 연구원 사무실 및 세면대 등에 홍보 안내문이나 포스터 부착
- 출입문 개폐 철저히 외부인 출입 제한 : 안내문 부착
- 개인별 여행 및 외출, 회식을 자제하도록 권고

□ 연구원 내 의사환자 또는 확진 환자 발견 시

- 발열, 호흡기 증상(기침, 인후통 등)이 있는 직원은 마스크를 착용하고 일반병원으로 가지 말고 먼저 경산시 보건소 또는 질병관리본부 콜센터를 통해 안내를 받음.

경산시 보건소(053-819-6313), 질병관리본부 콜센터 1339

- 연구원내 비상대책위 구성



부 서	임 무
지휘통제반	· 상황의 위급 판단 및 상급자에게 보고 · 각 팀원의 건강상태 체크 및 이상 유무 파악
소독방역반	· 방역시행 : 외부업체 및 관리실 · 손소독제 관리 · 마스크 분출 · 개인위생 게시판 공지
외부연락반	· 환자 발생시 외부 기관에 통보연락

● 대응 매뉴얼 : 비상시 임시근무 장소로 강당 지정

1. 직원이 의사환자 접촉한 경우



2. 직원이 확진 환자와 접촉한 경우

직원이 확진환자와 접촉한 경우

1. 상황발생



2. 접촉한 직원에 대한 조치



3. 전 직원, 사무실 조치 (▶ 격리자는 일본 조사팀이 결정, ▶ 폐쇄 및 방역은 보건소 지시에 따름)

구 분	기관장	기관장 및 홍보담당	전 직원
부분 폐쇄	<ul style="list-style-type: none"> ① 해당 층 폐쇄, 방역소독 실시 ② 비상계획에 따라 업무추진 	<ul style="list-style-type: none"> ① (기관장) 인력 충원 조치 ② (홍보담당) 보도자료 배포 	<ul style="list-style-type: none"> ① (격리자) 자가격리 ② (비격리자) 임시집건실 등에서 업무진행 ③ 감염병 예방수칙 준수
전체 폐쇄	<ul style="list-style-type: none"> ① 전체 층 폐쇄, 방역소독 실시 ② 비상계획에 따라 업무추진 	<ul style="list-style-type: none"> ① (기관장) 대체 사업소 지정 ② (홍보담당) 보도자료 배포 	<ul style="list-style-type: none"> ① 자가격리 ② 필요시 조사팀이 비격리자로 결정한 직원은 이동근무 ③ 감염병 예방수칙 준수

4. 사무실 개방 (보건소와 협의 결정)



3. 직원이 확진 환자가 된 경우

직원이 확진환자가 된 경우

㉑ 상황발생



㉒ 확진환자 직원 조치



㉓ 전 직원, 사무실 조치 (▶ 격리자는 일본 조사팀이 결정, ▶ 폐쇄 및 방역은 보건소 지시에 따름)

구 분	기관장	기관장 및 홍보담당	전 직원
부 분 폐쇄	<ul style="list-style-type: none"> ① 해당 층 폐쇄, 방역소독 실시 ② 비상계획에 따라 업무추진 	<ul style="list-style-type: none"> ① (기관장) 인력 총원 조치 ② (홍보담당) 보도자료 배포 	<ul style="list-style-type: none"> ① (격리자) 자가격리 ② (비격리자) 임시상당실 등에서 업무진행 ③ 감염병 예방수칙 준수
전 체 폐쇄	<ul style="list-style-type: none"> ① 전체 층 폐쇄, 방역소독 실시 ② 비상계획에 따라 업무추진 	<ul style="list-style-type: none"> ① (기관장) 대체 사업소 지정 ② (홍보담당) 보도자료 배포 	<ul style="list-style-type: none"> ① 자가격리 ② 필요시 조사팀이 비격리자로 결정한 직원은 이동근무 ③ 감염병 예방수칙 준수

㉔ 사무실 개방 (보건소와 협의 결정)



2 코로나19 예방을 위한 물품 구비 및 방역

- 마스크 구입 : 구입 가능한 범위내에서 최대 확보
- 손 소독제 구입 : 에탄올 70%
- 건물 전체 방역 실시
- 예방 포스트 부착 : 각 방별 출입문 및 화장실

<코로나 19 확산에 따른 연구원 지침 사항>

1. 개인별로 주기적 손 세척 요망(손 세정제 지급)
2. 마스크 항상 착용
3. 출장 및 외부인 참석 원내 회의 제한
 - 출장은 최대한 자제하고 부득이한 출장시에는 반드시 결재권자에게 보고 후 결제를 득한 후 출장
 - 원내 외부인 면담시 외부인 손세척 및 마스크 착용후 면담
 - ※ 마스크 없을시 총무팀에서 수령
4. 근무시간 외 시간 개인 활동 최대한 자제 요망 : 회식, 여행, 운동
5. 사무실 주기적 환기 실시
6. 발열, 호흡기 증상(기침, 인후통 등)이 있는 직원은 마스크를 착용하고 일반병원으로 가지 말고 먼저 경산시 보건소 또는 질병관리본부 콜센터를 통해 안내를 받음.
 - 경산시 보건소(053-819-6313), 질병관리본부 콜센터 1339
7. 직원 중 의사환자와 접촉한 경우, 확진 환자와 접촉한 경우, 확진환자가 된 경우 총무팀에 바로 연락을 하고 매뉴얼에 따라 행동 <첨부 메뉴얼 참고>
 - ※의사환자 : 확진환자의 증상 발생 기간 가운데 확진환자와 밀접하게 접촉한 뒤 14일 안에 발열이나 호흡기 증상이 나타난 사람

〈연구원 내 부착 포스트〉 각 사무실, 실험실, 사무실, 입주업체



비누로 꼼꼼하게
30초 이상

[올바른 손씻기 6단계]



**올바른 손씻기와 기침예절로
많은 감염병을 예방할 수 있습니다.**

기침할 때 옷소매로
입과 코를 가리고!



[올바른 기침예절]



발행일 2019.11.5.



코로나바이러스감염증-19 예방 기억해야 할 국민수칙

필수 위생수칙 4가지



비누로 30초 이상
꼼꼼하게 손씻기



기침할 땐 옷소매로
입과 코를 가리기



기침 등 호흡기 증상 시
마스크 착용하기



의료기관(선별진료소) 방문 시
해외여행력 알리기

최근 14일 이내 중국을 방문한 경우



가급적 외부활동 자제



손씻기, 기침예절 준수



발열, 호흡기 증상 시 선별진료소* 방문 또는
관할보건소, 1339, 지역번호+120 상담

* 선별진료소 안내: 질병관리본부 홈페이지 확인,
관할보건소 또는 1339, 지역번호+120 문의

발열, 기침 등 호흡기 증상이 있을 시 행동수칙



발열, 기침 등
호흡기 증상이 있을 시
마스크 착용하기



외출을 자제하고
집에서 하루 이틀
경과를 관찰하며
휴식을 취하기



의료기관 방문 시
반드시 마스크 착용 및
자차 이용 권고



진료 전 의료진에게
해외 여행력 및
호흡기 질환자 접촉 여부
알리기



의료인과 방역당국의
권고 잘 따르기



경미한 발열, 기침 등
호흡기 증상 있을 시
대형병원, 응급실 방문 자제하고,
관할 보건소·120콜센터 또는
1339 콜센터에 먼저 상담하기



보건복지부



질병관리본부
KCDC

2020.2.20. 기준

코로나바이러스감염증-19 국민행동수칙



물과 비누로
꼼꼼히 자주 손씻기



씻지 않은 손으로
눈·코·입 만지지 않기



기침할 때는 옷소매로
입과 코를 가리고 하기



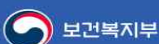
발열, 기침 등
호흡기 증상이 있는 사람과
접촉 피하기



사람 많은 곳
방문 자제하기



특히, 노인·임산부·
만성질환자 등은
외출 시 마스크 착용하기



보건복지부



질병관리본부
KCDC

2020.2.20. 기준